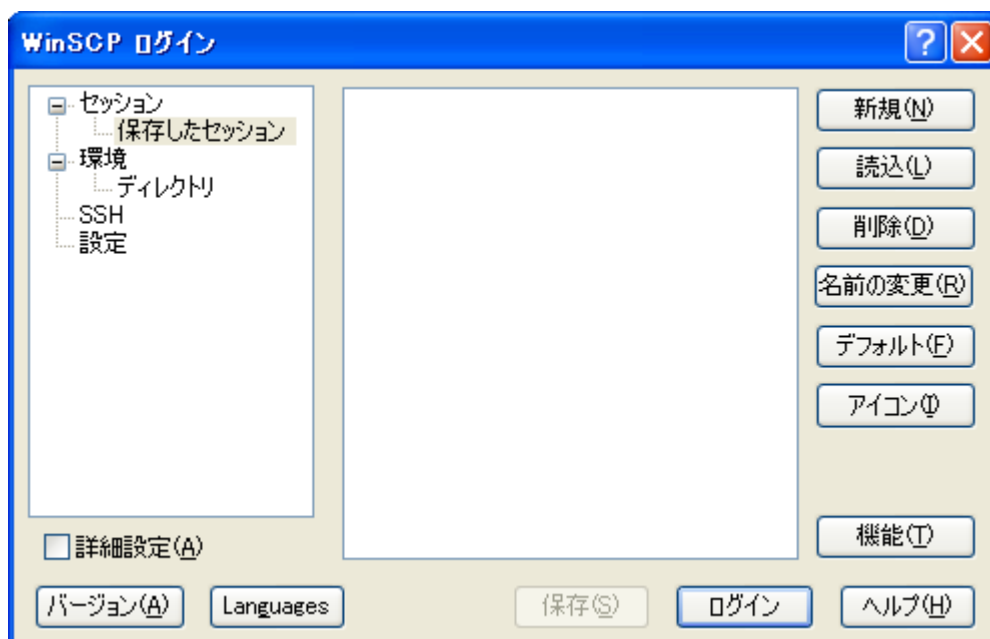


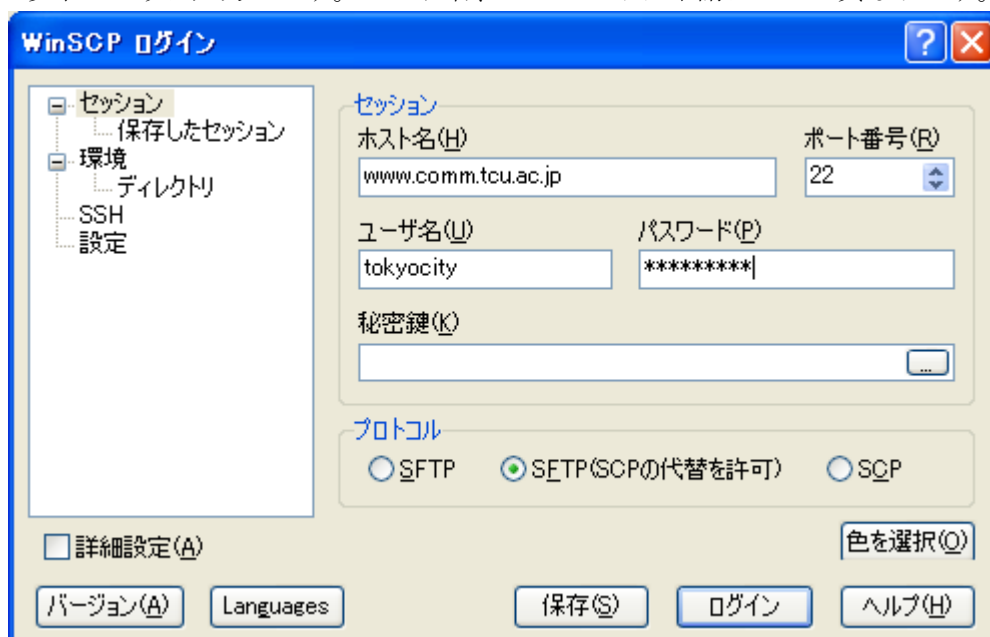
共用 Web サーバ取扱説明

- 使用する際には、パスワードの管理を最重視してください。
(なお、TCU アカウントとは別のユーザ名、パスワードになります。注意してください)
URL : [http://www.comm.teu.ac.jp/%7E ユーザ名](http://www.comm.teu.ac.jp/%7Eユーザ名)
接続先サーバー名 : www.comm.teu.ac.jp
- ファイル (Web ページ) を置く際の手順 (参考)
センター外から使用する場合には、「WinSPC」ソフトを使用してください。
WinSCP ダウンロードページ→「<http://winscp.net/>」もしくは YAHOO! など検索してください。

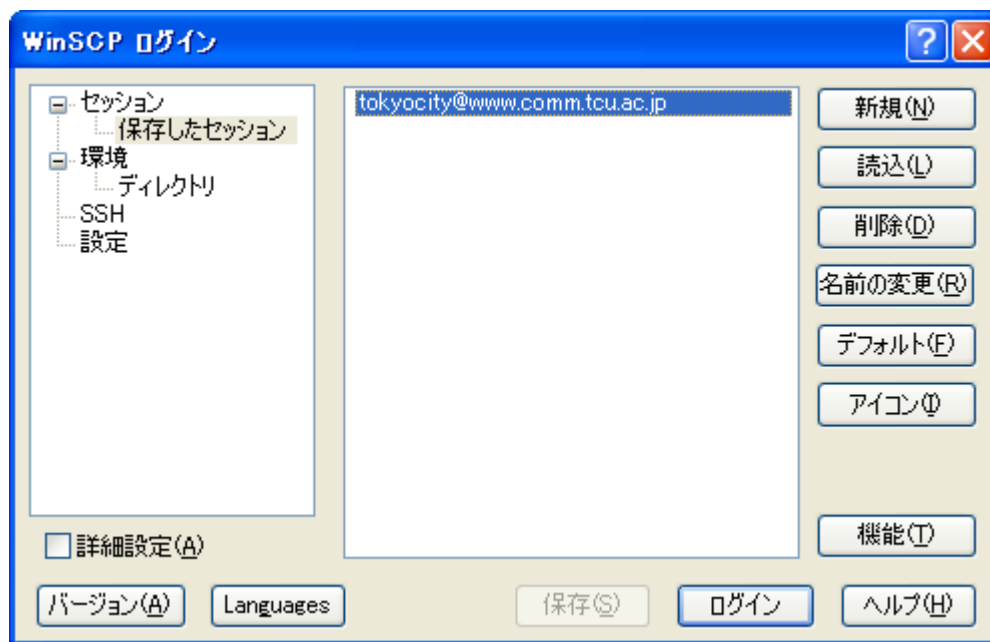


「新規」ボタンをクリックします。

以下のように入力します。ユーザ名、パスワードは申請によって異なります。



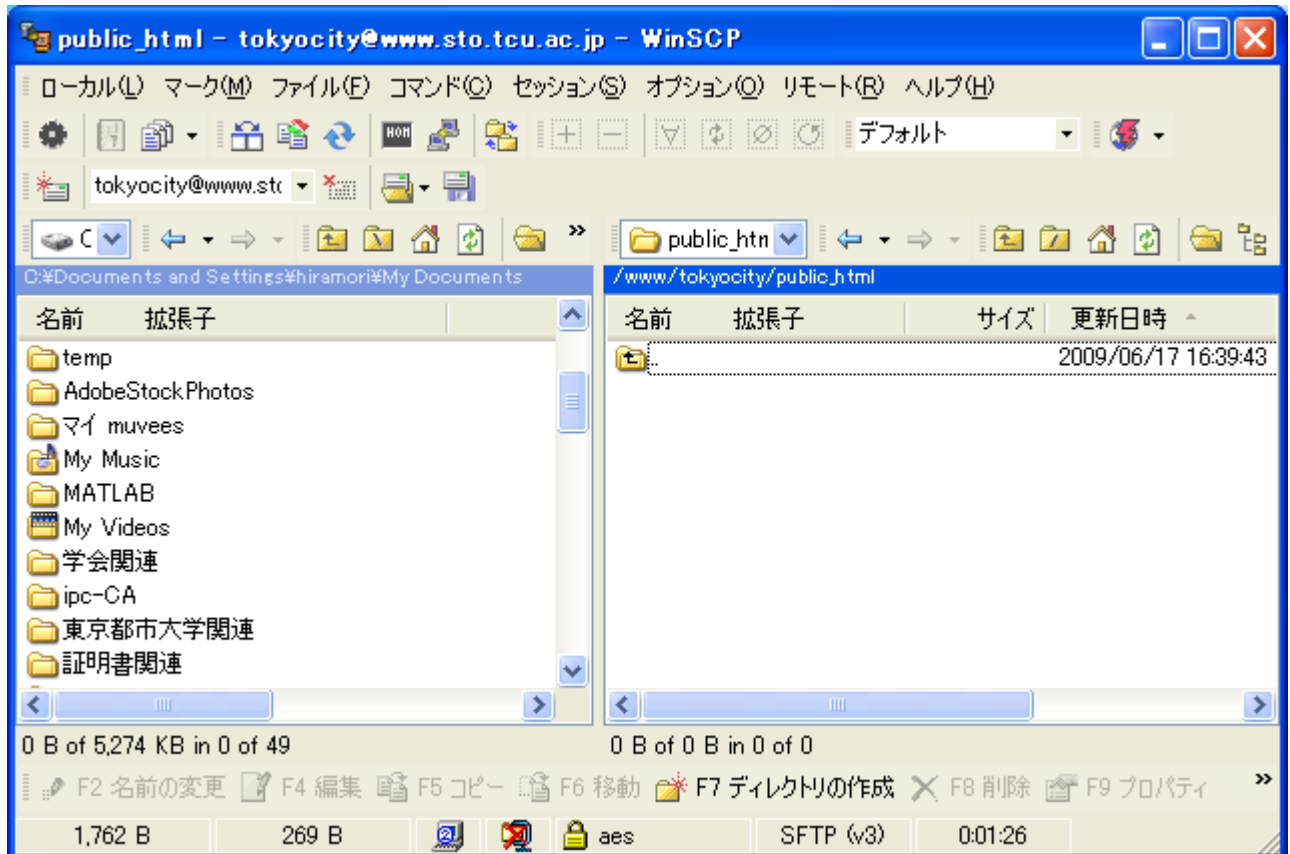
いくつかウィンドウが立ち上がりますが、「OK」ボタンをクリックします。
以下の画面になったら「ログイン」ボタンをクリックします。



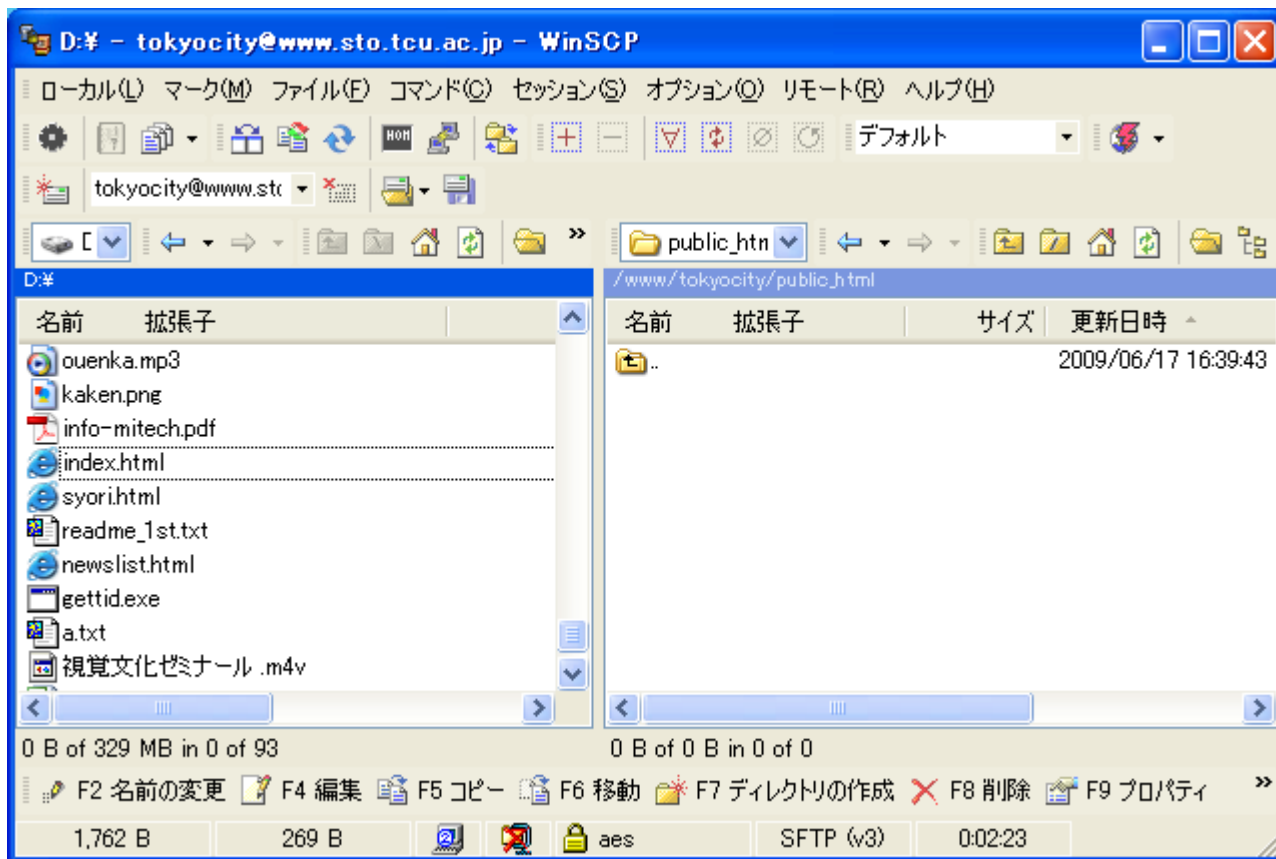
以下のウィンドウが表示されます。右側が「www.comm.tcu.ac.jp」のサーバーでユーザー(各個人の作業域)です。左側が今、操作している PC のディスク表示です。

ディレクトリ「public_html」をダブルクリックして「public_html」配下に移動します。

「public_html」配下に置かれたファイルが Web ページの対象となりますので、注意してください。



コピーしたいファイルを選択して、「F5 コピー」をクリックします。



作業が終了したら、ウィンドウの×印をクリックして、ソフトを終了させます。

- ファイル（Web ページ）を置く際の注意点

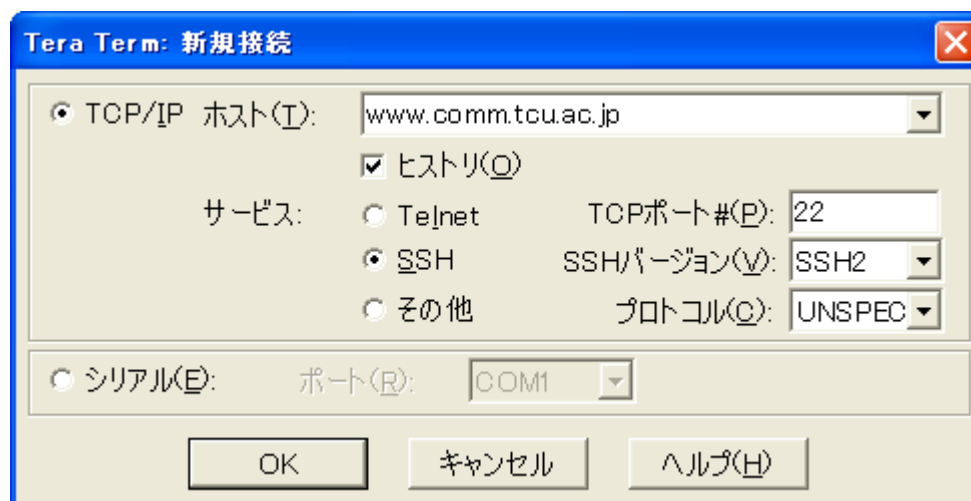
1. 接続先サーバー名を `www.comm.tcu.ac.jp` にします。
2. ユーザ名は申請があった名称を入力します。
3. パスワードは管理しているパスワードを入力します。
4. 接続できたら「public_html」ディレクトリ内に移動します(このディレクトリ内が Web ページを公開する対象領域になります)。
5. TOP ページのファイル名は「index.html」もしくは「index.htm」にします。
6. 日本語名および全角英数字のファイル名は使用できない。半角英数字のファイル名にします。
7. ファイル容量合計が 500MB 以上にならないように気をつけます。
8. 掲示板等の CGI ファイルは置くことができません。 使用したい場合には、掲示板等を学外サイトに設置してリンクを張るようにしてください。

- パスワードの変更

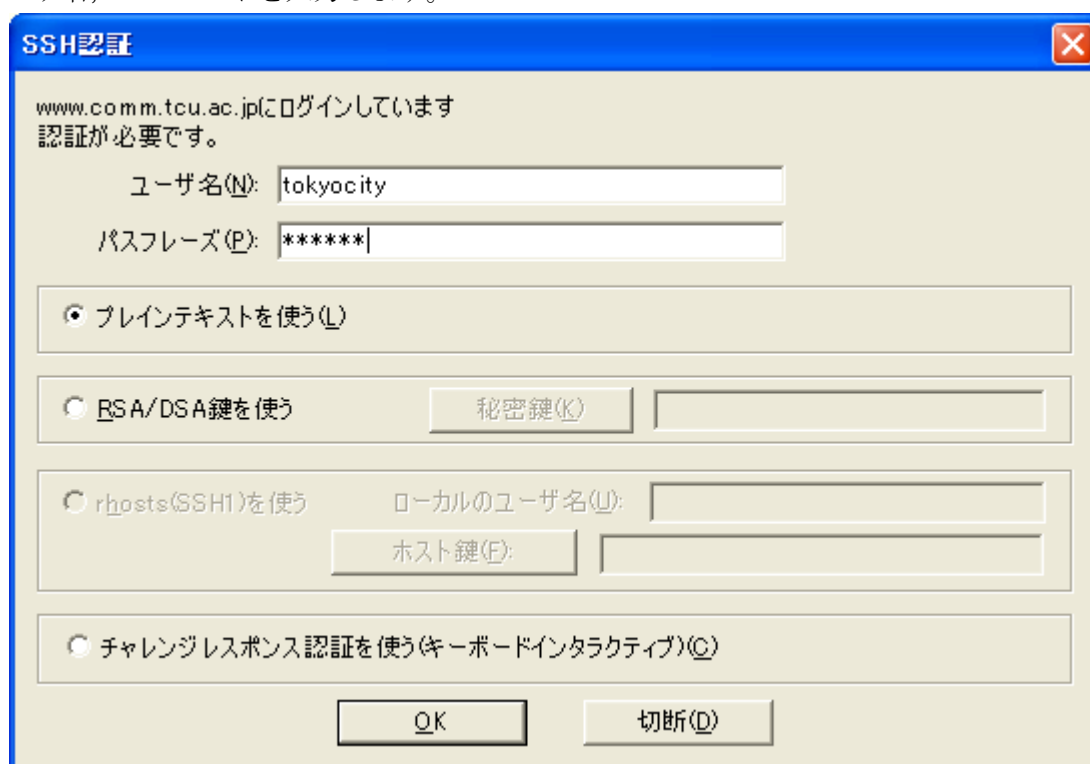
情報処理センターの PC で行うことをお勧めいたします。

「スタート」 → 「すべてのプログラム」 → 「Tera Term」 → 「TeraTerm」をクリックします。

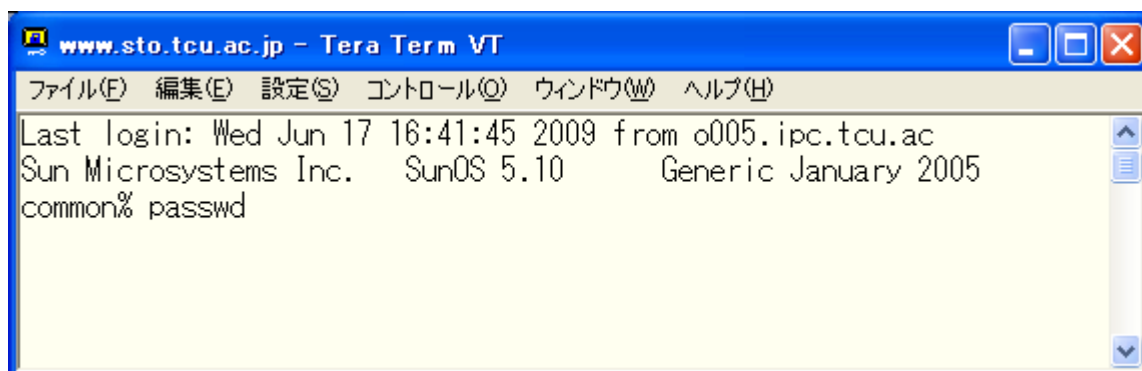
以下のように入力し、OK ボタンをクリックします。



ユーザ名、パスワードを入力します。

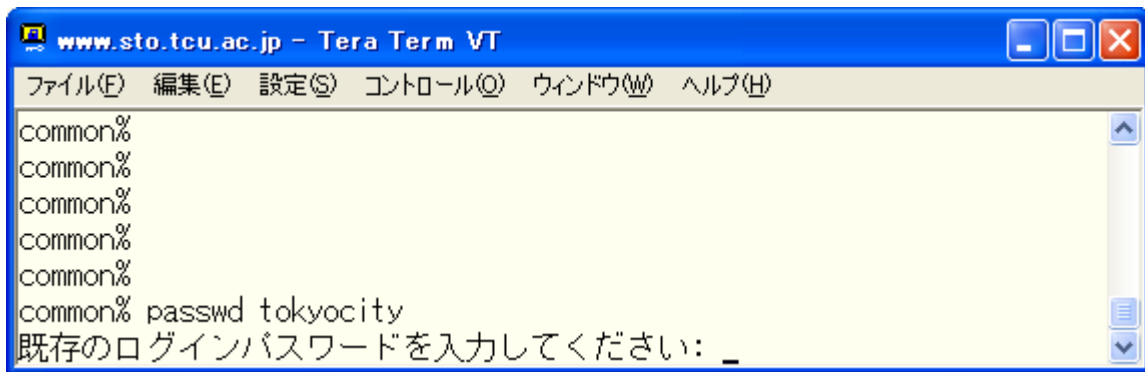


表示されたら、コマンド「passwd」と入力します。

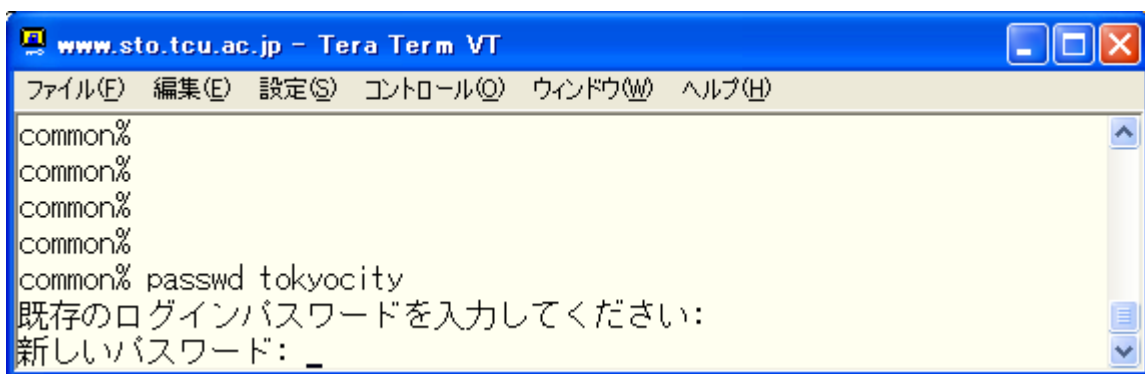


現在のパスワードを入力します。(表示されませんので注意して入力してください)

入力したら「Enter」キーを押してください。



認証 OK であれば、新しいパスワードを入力します。半角英数字 8 文字まで入力できます。上記と同様、表示されません。入力したら「Enter」キーを押してください。



確認のため、もう一度、新しいパスワードを入力してください。

